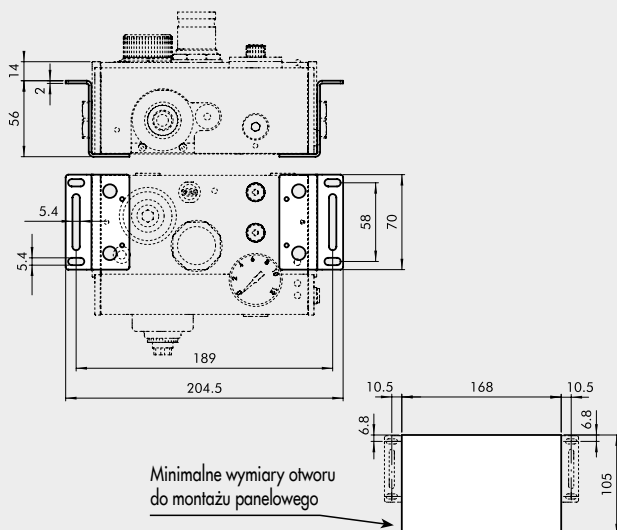
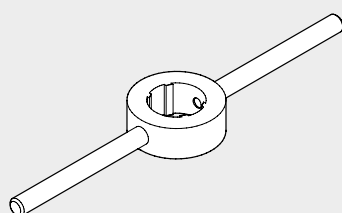


ZESTAW UCHWYTÓW MONTAŻOWYCH



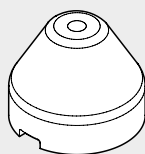
Indeks	Opis
9200702	Zestaw uchwytów montażowych Uwagi: w komplecie z śrubami mocującymi

KLUCZ DEMONTAŻOWY ZAWORU REDUKCYJNEGO



Indeks	Opis
9170401	Klucz demontażowy zaworu red.

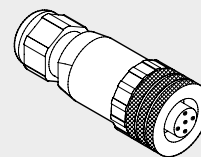
POKRĘTŁO ZABEZPIEZAJĄCE



Indeks	Opis
9200703	Pokrętło zabezpieczające APR/PRZEKAŹNIK

Uwagi: Aby zdemontować pokrętła nastawcze należy je pociągnąć do zewnątrz. Następnie należy zamontować pokrętła zabezpieczające i dokonać nastaw zaworu łagodnego startu-APR lub przekaźnika pneumoelektrycznego. Silne przyciśnięcie pokrętła zabezpieczającego spowoduje jego zablokowanie w danej pozycji. W przypadku konieczności zmiany nastaw jednostki, można usunąć pokrętła zabezpieczające przez boczny nacisk wkrętakiem.

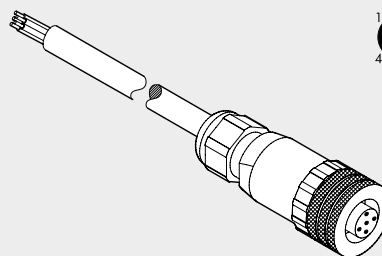
ZŁĄCZE ELEKTRYCZNE PROSTE



Indeks	Opis
W0970513001	Złącze elektryczne proste M12x1 5-Pin

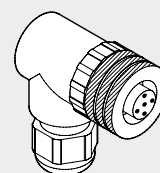
ZŁĄCZE ELEKTRYCZNE PROSTE Z PRZEWODEM

- 1 - BRĄZOWY
- 2 - BIAŁY
- 3 - NIEBIESKI
- 4 - CZARNY
- 5 - SZARY



Indeks	Opis
W0970513002	Złącze elektryczne proste M12x1 5-Pin z przew. L=5m

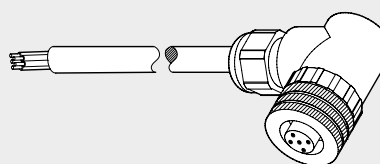
ZŁĄCZE ELEKTRYCZNE 90°



Indeks	Opis
W0970513003	Złącze elektryczne 90° M12X1 5-pin

ZŁĄCZE ELEKTRYCZNE 90° Z PRZEWODEM

- 1 - BRĄZOWY
- 2 - BIAŁY
- 3 - NIEBIESKI
- 4 - CZARNY
- 5 - SZARY



Indeks	Opis
W0970513004	Złącze elektryczne 90° M12X1 5-pin z przew. L= 5 m